

2017年8月29日  
マルコメ株式会社

ママと子どもに  
大人気のペネロペと  
糯甘酒がコラボ！

## マルコメの糯甘酒が、幼児に向けて ペネロペキャンペーンを実施

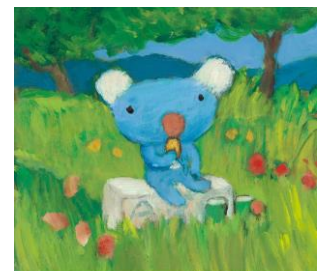
ペネロペが登場する新TV-CM「緑の丘篇」9月2日(土)から全国でオンエア  
抽選で3,000名様にオリジナルステンレスボトルが当たる「ペネロペキャンペーン」  
応募期間:2017年10月1日(日)~12月31日(日)



マルコメ株式会社(本社所在地:長野市安茂里883 代表取締役社長:青木時男)は、『プラス糯 糯甘酒』の販促活動として、お子様に人気のキャラクター「ペネロペ」とコラボレーションします。コラボパッケージの商品購入者を対象としたプレゼントキャンペーンを実施するほか、ブランド初となるアニメCMを全国で放映します。

### 子どもに大人気のペネロペは、テレビ放送開始から今年で10周年

「Pénélope(ペネロペ)」は、ゲオルグ・ハレンスレーベン&アン・グットマン夫妻によるフランスの絵本原作シリーズです。ペネロペは、ちいさな青いコアラでちよっぴりうっかりやさんの女の子。幼稚園でお絵描きしたり、おうちでクレープを作ったり、雪遊びをしたり、日常の等身大のこどもの成長を描いた作品です。2003年にフランスで生まれた絵本「ペネロペ」は翌2004年に日本で紹介され、累計約297万冊の人気絵本です。アニメーションは、「うっかりペネロペ」として2006年から毎年NHK Eテレで継続的に放送されています。6歳以下の子供の母親の認知率は92%(※)で、良質なキャラクターとして定着しています。



© Gallimard Licensed by N.A.

オフィシャルサイト: <http://penelope.tv>

※キャラクターデータバンク(2016年12月)3~6歳の子供を持つ母親を対象

### 実は、2種類あるうちの糯甘酒とは？ / 違いは、アルコール0%で砂糖不使用

日本古来の健康飲料として親しまれてきた甘酒市場は、ここ数年の間に健康や美容に意識の高い方から支持を集め、急速に拡大しています。特に米糯の甘酒は、酵素の働きで米のデンプンが糖化されて甘くなるため、砂糖を使っていない自然な甘みを楽しむことができます。また、アルコールも含まれていないことから、若い女性やお子様を中心に人気を博しています。そこでマルコメは、プラス糯ブランドとして初めて、未就学児とその家族から人気が高いキャラクター「ペネロペ」とコラボレーションすることにしました。8月下旬から初のコラボ品として、小さなお子様でも飲みやすいりんごブレンドを発売、今回の「ペネロペキャンペーン」では対象商品が期間中全てペネロペコラボパッケージになります。

## キャンペーン概要

キャンペーン名 ペネロペキャンペーン

対象商品 マルコム プラス糀 糀甘酒シリーズのうち、下記の商品  
(糀甘酒、糀甘酒LL、糀甘酒LL豆乳、糀甘酒LLりんご、糀甘酒LLゆず、糀甘酒LL生姜、  
糀甘酒LL3本パック、糀甘酒LL1000ml)

応募方法 糀甘酒シリーズの対象商品を含むお買い上げレシートを郵送、もしくはキャンペーンサイト  
からご応募ください。

### ①専用応募はがき・郵便はがきでの応募

対象商品を購入した際のレシートを貼付、ご住所、電話番号、お名前、年齢、性別、  
ご職業、お買い上げ店舗名を明記の上ご応募ください。

※専用応募はがきは下記キャンペーンサイトからもダウンロードできます。

#### \* 応募宛先

〒162-8799 日本郵便株式会社 牛込郵便局  
郵便私書箱第70号  
ペネロペキャンペーン係 行

### ②キャンペーンサイトからの応募

対象商品を購入した際のレシートの撮影画像をキャンペーンサイトの手順に従って  
必要事項をご入力の上ご応募ください。

#### \* キャンペーンサイトURL

<http://www.marukome.co.jp/campaign/penelope/>

応募期間 2017年10月1日(日)～12月31日(日) 当日消印有効

プレゼント内容 オリジナルペネロペステンレスボトル 3,000名様

ママやお子様にピッタリな、保温・保冷に優れた  
ステンレスボトルに、ペネロペオリジナルデザイン  
をシンプルに施しました。ペネロペファンをはじめ  
どなたでも普段使いできるデザインです。



表

裏

※デザインはイメージです。

当選発表 当選は厳正なる抽選の上、賞品の発送をもって発表にかえさせていただきます。当選発表  
は11月中旬、12月中旬、1月中旬を予定しておりますが、時期が遅れる場合もございます。  
なお、当選確認のお問合せにつきましてはご回答しかねます。

キャンペーンの  
お問合せ先 TEL:0120-575-706  
お問合せ対応期間  
2017年10月2日(月)～2018年1月31日(水) 平日10:00～17:00  
※土日祝および12月29日(金)～1月3日(水)を除く

## TV-CMについて

『プラス糀 糀甘酒』初のアニメCMとして、ペネロペとお友だちが登場する「プラス糀 糀甘酒 緑の丘篇」を、9月2日(土)から全国で放映します。クリエイティブディレクションは、アカデミー賞で短編アニメーション賞を受賞した実績を持ち、マルコメ「料亭の味」ブランドのアニメCMも手がける映像制作会社のロボット。アニメーション制作は、ペネロペのテレビシリーズを手がける制作会社の日本アニメーションとCG制作会社の白組。各社の協業によって完成しました。

## ストーリー概要

緑の丘に遊びに来たペネロペ、リリーローズ、アラジンたちは頂上から気持ち良さそうに、滑っていきます。ちょっとした段差も飛び越えて、とっても楽しそうなペネロペたち。元気いっぱいです。青空いっぱいに広がる白い雲が糀甘酒に変わると、それを木陰で飲んでいるペネロペの姿が。子どもたちが糀甘酒を飲んで、ペネロペのように元気いっぱいに遊んでもらいたい、そんな思いからできた作品です。

## 制作秘話

CMは15秒30秒と短い時間のため、絵本やテレビ番組のペネロペの世界観をぎゅぎゅっと凝縮して表現する点に、スタッフ一同とてもこだわりました。ペネロペたちが風を切って滑るシーン、葉の揺らぎ、木陰の雰囲気など、細かな部分まで世界観が伝わるように、何度も打合せと修正、編集を重ねました。絵本や番組の世界観を踏襲しつつ、CMならではの表現に仕上がりました。

### CM概要

|          |  |
|----------|--|
| タイトル:    | 「プラス糀 糀甘酒 緑の丘篇」(15秒、30秒)   |
| 放映開始日:   | 2017年9月2日(土)より   |
| 地域:      | 全国   |
| CMギャラリー: | <a href="http://www.marukome.co.jp/knowledge/cm/">http://www.marukome.co.jp/knowledge/cm/</a>  |
| CM閲覧URL: | <a href="https://youtu.be/3i_PSURedDE">https://youtu.be/3i_PSURedDE</a> (15秒ver.)<br><a href="https://youtu.be/luwXvAGHSGI">https://youtu.be/luwXvAGHSGI</a> (30秒ver.) |

### 制作スタッフ

|                     |                                      |
|---------------------|--------------------------------------|
| ●クリエイティブディレクター      | 矢口隆(ロボット)                            |
| ●企画                 | 矢口隆・齋藤美由紀・箕浦えり子(ロボット)                |
| ●プロデューサー            | 山内雅登・森田亮(ロボット)                       |
| ●プロダクションマネージャー      | 中村光孝(ロボット)                           |
| ●ディレクター             | 箕浦えり子(ロボット)                          |
| ●アニメーションプロデューサー     | 浅野恵代・田中敦(日本アニメーション)、田中尚美・白井謙吾(白組)    |
| ●アニメーション演出          | 河村友宏(白組)、沼口雅徳(Flying Ship Studio)    |
| ●「ペネロペ」ライセンスプロデューサー | 竹居朋彦・高崎亜紀子(日本アニメーション)                |
| ●音楽プロデューサー          | 美登浩二(スタイリズム)                         |
| ●音響効果               | 吉田朋央                                 |
| ●ナレーター              | 能登麻美子                                |
| ●声優                 | 三本采香(ペネロペ)/ 松岡由貴(リリーローズ)/ 渡辺明乃(アラジン) |
| ●ポストプロダクション         | イマジカ                                 |

# 新TV-CM「プラス糀 糀甘酒 緑の丘篇」(30秒)ストーリーボード



C1

ペネロペ「こっち、こっち」  
リリーローズ「んしょ、よいしょ、よいしょ」  
アラジン「んははは、あははは」



C2

ペネロペ「それー」



C3

ペネロペ「はやい、はやい」  
アラジン「わあーい」「んふふふ」



C4

ペネロペ「うふふふ」「たのしい」  
「んふふふ」  
アラジン「あははは」「びゅーん」  
リリーローズ「わー」「やったー」「んふふふ」



C5

ペネロペ「んふふふ」  
(NA)ペネロペ、どうしてそんなに元気なの？



C6

ペネロペ「んふふふ」「あははは」  
リリーローズ「あははは」  
アラジン「んふふ」「んふふふ」



C7

ペネロペ「わー、んふふふ」



C8



C9

(NA)糀の甘酒飲んだから？



C10

ペネロペ「ふう」



C11

(NA)マルコメの糀甘酒。  
リリーローズ「びゅーん」「うふふふ」  
「わー」  
アラジン「わーい」「あははは」「うふふふ」  
ペネロペ「いちばーん」

© Gallimard Licensed by N.A.

※ペネロペの絵素材を使用される場合は、上記コピーライトを記載してください。

報道関係者様  
からの  
お問合せ先

マルコメ株式会社  
コミュニケーションデザイン部  
広報宣伝課 須田、松井、尾田  
TEL:03-6892-0070  
FAX:03-5285-3209

お客様  
からの  
お問合せ先

マルコメお客様相談室  
0120-85-5420  
月～金 9:00～17:00  
(土・日・祝日・お盆・年末年始を除く)