

みそ汁ディスペンサーのお手入れ方法

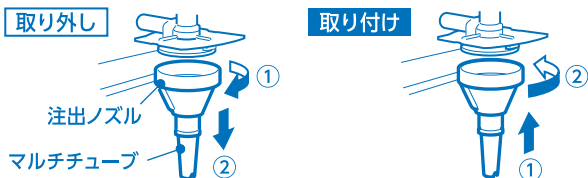
お手入れ方法の詳細については取扱説明書をよくお読みになり、正しく行ってください。

毎日のお手入れ

洗浄するときは食品用中性洗剤を使用し、洗剤が残らないようしっかりとすすいでください。部品の破損を防ぐため、アルカリ性洗剤や漂白剤、食器洗浄機は使用しないでください。

注出ノズルの洗浄

- 1 フロントカバーを開けて、注出ノズルとマルチチューブを矢印①方向に回し、矢印②方向に下げて外します。
- 2 外した部品を洗浄し、消毒用アルコールを市販のスプレーボトルで散布して、乾かします。
- 3 マルチチューブを矢印①方向へ押し上げ、ノズルストップにかかると矢印②方向に回して取り付けます。

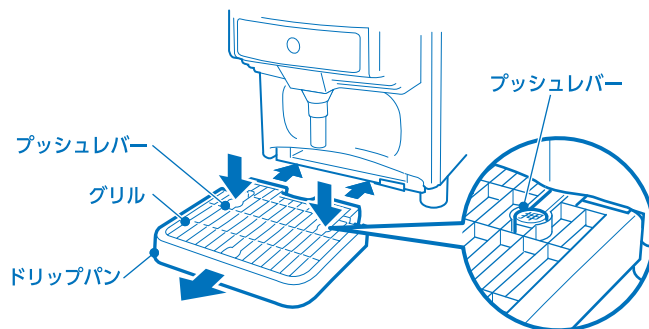


フロントパネルの洗浄

水で薄めた食品用中性洗剤をやわらかい布巾に含ませて汚れをふき取ります。

ドリップパン・グリルの洗浄

- 1 グリルのプッシュレバーを軽く押した状態でドリップパンを手前に引き、取り外します。
- 2 外した部品を、洗浄します。
- 3 ドリップパンにグリルを取り付けた状態で、本体にプッシュレバーのロックがかかるまで差し込み、取り付けます。



1週間に1回のお手入れ

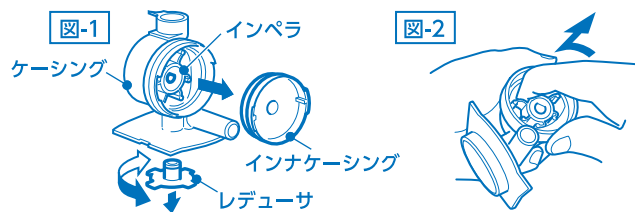
洗浄するときは食品用中性洗剤を使用し、洗剤が残らないようしっかりとすすいでください。部品の破損を防ぐため、アルカリ性洗剤や漂白剤、食器洗浄機は使用しないでください。

吸引ポンプの洗浄

- 1 フロントカバーを開けて、みそパックを外します。
- 2 ポンプ内に残っているみそを排出するため、注出ノズルの下に容器を置き、注出スイッチを押します。
※みそが排出されなくなるまで操作を繰り返してください。
- 3 吸引ポンプを固定しているナットを矢印の方向に回し、吸引ポンプを手前側に引いて取り外します。



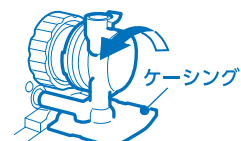
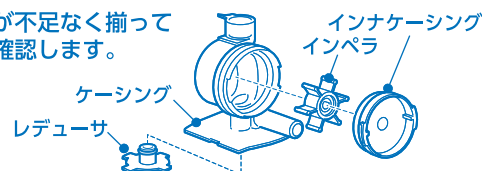
- 4 ケーシングからインナケーシング、レデューサ、インペラを取り外します。
 - ① レデューサは回しながら下に引くと外れます。(図-1)
 - ② インペラを外すときは、インペラの羽根の間に指を入れ、矢印の方向へ回しながら手前側に取り外します。(図-2)



- 5 外した部品を、洗浄します。使用するまで、清潔な場所で保管してください。

吸引ポンプの取り付け

- 1 右図の部品が不足なく揃っていることを確認します。
- 2 ケーシングに、インペラを取り付けます。
インペラは回転方向に合わせて取り付けてください。
- 3 ケーシングに取り付けたインペラ中心部の形状とシャフトの形状を合わせ、製品本体に取り付けます。
- 4 ケーシングが通常使用時の位置になるまで矢印の方向へ回します。
- 5 製品本体からケーシングを外し、各部品に消毒用アルコールを散布します。インナケーシングを取り付け、再度製品本体に取り付けます。
- 6 ナットを手前に引きながら矢印の方向に回し、吸引ポンプを取り付けます。
- 7 注出ノズル、マルチチューブを取り付けてから、みそパックを取り付けます。



お湯・みそ設定 早見表

この表は目安ですので、最終的には試飲のうえ、設定時間を調節してください。(機器には個体差があります)

T-1	お湯注出量	T-1	お湯注出量	T-2	みそ注出量	T-2	みそ注出量
2.5秒	約100 mL	3.6秒	約155 mL	0.5秒	約 6g	1.6秒	約18g
3.0秒	約125 mL	3.7秒	約160 mL	1.0秒	約11g	1.7秒	約19g
3.1秒	約130 mL	3.8秒	約165 mL	1.1秒	約12g	1.8秒	約20g
3.2秒	約135 mL	3.9秒	約170 mL	1.2秒	約13g	1.9秒	約21g
3.3秒	約140 mL	4.0秒	約175 mL	1.3秒	約14g	2.0秒	約22g
3.4秒	約145 mL	4.5秒	約200 mL	1.4秒	約15g	2.5秒	約28g
3.5秒	約150 mL			1.5秒	約17g		

インペラの交換

インペラに折れ、亀裂、膨らみがないか確認してください。不適切な状態で使用すると、定量にバラツキが生じたり、みそダレが起ります。

